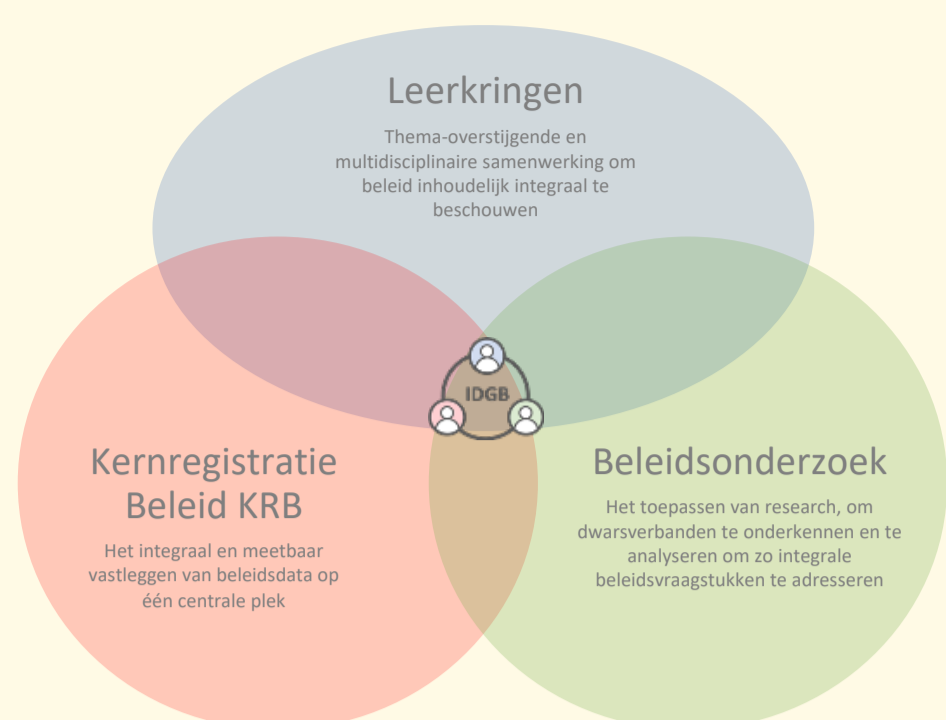


1 Integraal werken begint bij integraal datagedreven beleid



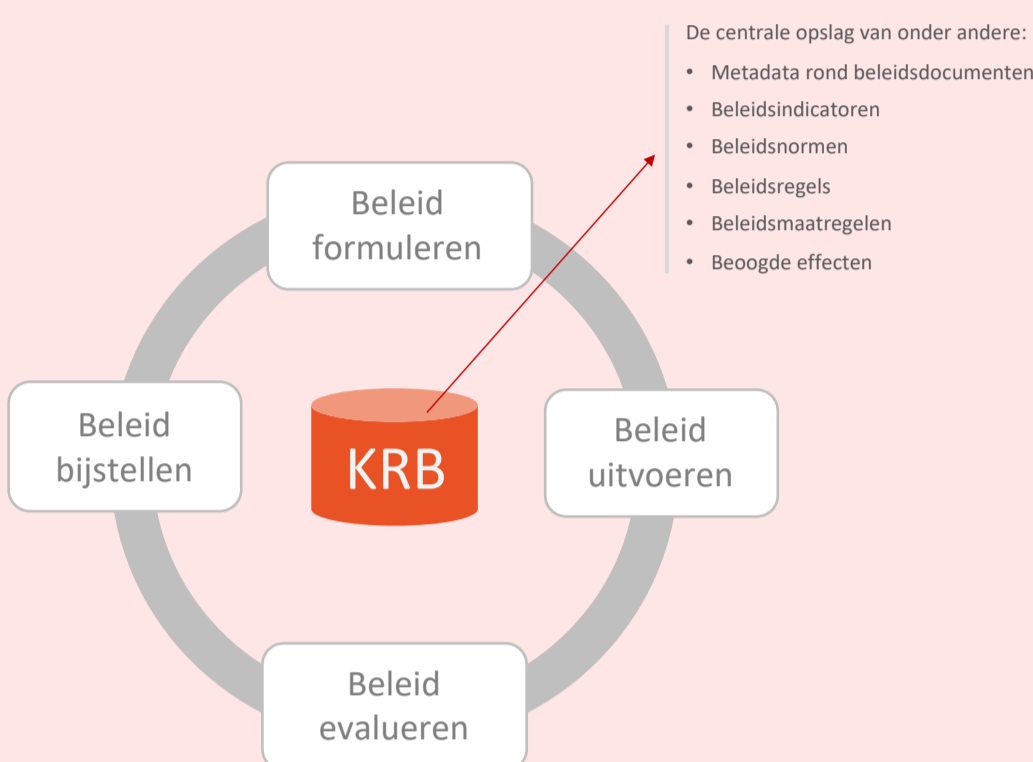
Een groot deel van de toekomstopgave ligt in de gebouwde omgeving. De uitdagingen in de openbare ruimte vergen een integrale, participatieve aanpak waarin allerlei aspecten met elkaar afgewogen worden. Er is betere sturingsinformatie nodig om 'het tactische gat' te kunnen dichten tussen ambitieuze beleidsdoelen en de vele initiatieven uit de lokale praktijk. Maar hoe pak je zo iets aan? Met integraal datagedreven beleid doen gemeenten ervaring op met het structureren en vastleggen van beleid en de toepassing van dataresearchtechnieken ter beantwoording van complexe, integrale vraagstukken, beleidsevaluatie en de monitoring van beleid.

Grip krijgen op complexe vraagstukken met behulp van integraal datagedreven beleid!

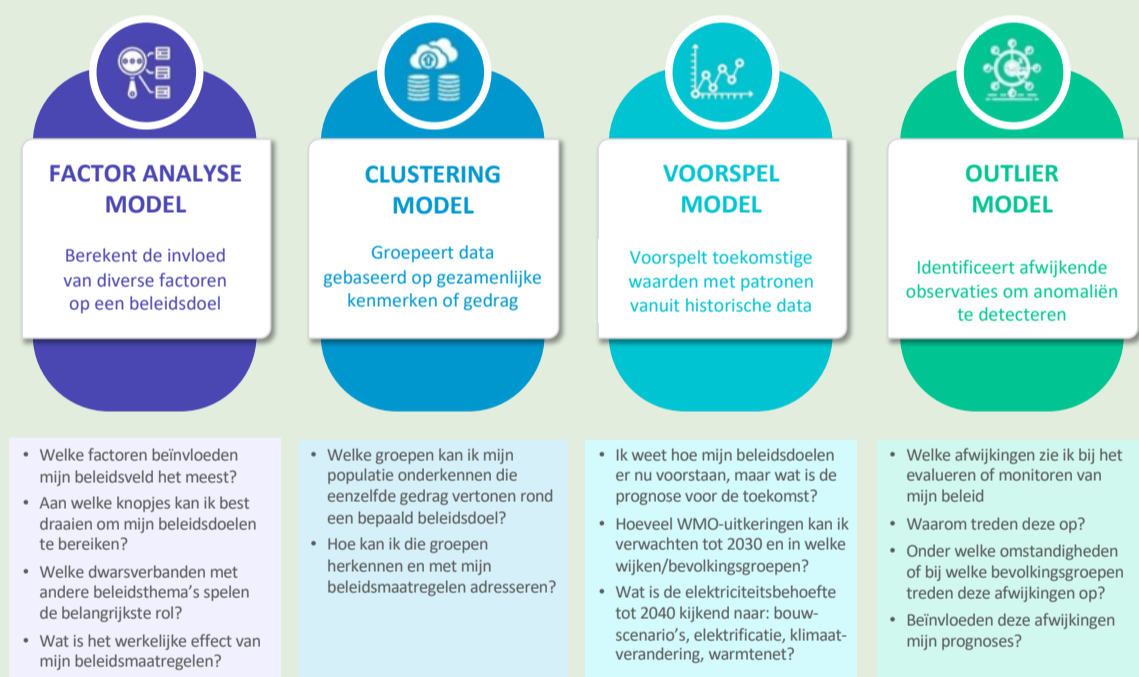
2 Integraal inzicht begint bij de registratie van beleidsdata

Als je begint met integraal datagedreven beleid, waar kun je dan mee starten? Bij integraal datagedreven beleid beginnen we in teamverband met het gezamenlijk vaststellen van het integrale vraagstuk en de (gewenste) bijbehorende data en informatie. Vervolgens gaan we aan de slag om alle relevante data centraal vast te leggen, meetbaar, vergelijkbaar en toegankelijk te maken over thema's heen. En waar mogelijk koppelen we dit direct aan landelijk en provinciaal beleid. Hierbij gebruiken we een consistent indelingsstelsel met beleidsthema's, documenten, regels, normen en maatregelen. Meetbare beleidsindicatoren vormen daarbij het 'centrale ophangingspunt' en de registratie vindt centraal plaats in een kernregistratie beleid. Zo wordt de data vindbaar, herkenbaar, uitwisselbaar en herbruikbaar.

Start met het meetbaar en centraal vastleggen van beleid!



3 Beleidsonderzoek voor het onderbouwen, monitoren en voorspellen van beleid



Om een integrale analyse mogelijk te maken ter ondersteuning van beleidsprocessen, is meer nodig dan alleen registratie in een Kernregistratie Beleid. Data krijgen immers pas betekenis, zodra het bruikbare informatie wordt om het vraagstuk mee op te kunnen lossen. Voor dergelijke analysedoeleinden is de betrokkenheid van dataresearchers gewenst en de mogelijkheid om een dataresearchomgeving te gebruiken.

Dataresearchers werken onder andere aan het verzamelen van metingen uit de werkelijkheid rond beleidsindicatoren en het doen van onderzoek naar werkelijke effecten van beleid. Dataresearch helpt bij het onderbouwen van beleidskeuzes en inzichtelijk maken van beleidseffecten.

Dataresearch(omgeving) ter ondersteuning van beleid!

4 Leerkringen als vehikel voor een meer integrale datagedreven aanpak

Bij integraal datagedreven beleid komen deelnemers met een diverse inhoudelijke achtergrond bijeen. Daarnaast komen de werelden van dataresearch en beleid samen. Werelden waarin de deelnemers niet vanzelfsprekend elkaars taal spreken of gebruiken kennen. En toch staan ze voor de uitdaging om samen te werken aan beleids(onderzoeks)vragen, om zo te leren samen de gehele puzzel te leggen in plaats van alleen een puzzelstukje van de oplossing. Om dit proces te versnellen, worden leerkringen doorlopen met als streven om vandaaruit door te groeien naar een levende (zelf)lerende datavaardige community. De deelnemers gaan binnen de leerkringen gezamenlijk aan de slag met een integraal vraagstuk en slaan daarbij twee bruggen.

Een leerkring bestaat doorgaans uit vijf sessies van circa 2 uur met zo'n 6-10 deelnemers van diverse pluimage. Afhankelijk van het thema en/of onderwerp wordt bezien wie er idealiter aan een leerkring deelneemt, maar in elk geval maken beleidsinhoudelijke medewerkers en data-onderzoekers onderdeel uit van deze groep.

Leerkringen bieden een 'leerwerkplaats' om ervaring op te doen met een meer datagestuurde integrale beleidsaanpak!

Aan bruggen bouwen voor beleid



Brug 1. Tussen beleidsthema's

Aan de leerkringen nemen naast de initiërende beleidsthema-houders ook stakeholders van samenhangende (integrale) thema's deel. Hierdoor worden ervaringen en inzichten gedeeld en inspiraties uitgewisseld. En kunnen dwarsverbanden worden beschouwd.



Brug 2. Tussen beleid en data(onderzoek)

Aan de leerkringen nemen standaard ook dataresearchers deel. Zo kan ervaring worden opgedaan met het toepassen van dataresearch binnen beleid. Daarmee wordt ook het samenwerkingspotentieel tussen beleidsadviseurs en onderzoekers steeds duidelijker.

